



ТОВ «ФіннДом», ЗКПО 37226913

р/р 26004300050101 в ПАТ «Платинум Банк» м. Київ, МФО 380388

#### Наружные стены:

- Вертикальный опорный сосновый каркас 48x198 мм
- Ветрозащитные плиты толщиной 12 мм
- Рейка для обеспечения вентиляционного зазора 22x50 мм
- Наружная брусобразная стеновая панель из сосны 28x170 (195) мм
- Пароизоляция или строительная бумага
- Утеплитель
- Необходимый крепеж

#### Внутренние стены:

- Вертикальный опорный каркас перегородок
- Утеплитель
- Необходимый крепеж
- Внутренняя брусобразная стеновая панель из сосны 20x170 (195) мм

#### Крыша:

- Рейка кровли 50x50 мм
- Стропильные несущие конструкции
- Ветрозащита крыши
- Утеплитель
- Пароизоляция или строительная бумага
- Вентиляционная рейка 44x44 мм
- Потолочная панель 14x120 мм
- Фронтонная и торцевая ветровая доска крыши
- Несущие столбы и балки

#### Напольное покрытие:

- Паркетная доска
- Плинтус

#### Окна, двери:

- Дерево-алюминиевые финского типа MSE110
- Входные уличные двери теплой конструкции
- Сосновые внутренние двери
- Наружные и внутренние наличники окон и дверей
- Дверная и оконная фурнитура без цилиндров вх. дверей

#### Кровля:

- Металлочерепица RANNILA
- Торцевая планка из жести, капельник из жести

#### Внутренняя отделка

- Внутренняя брусобразная стеновая панель из сосны 20x170 мм

ул. М. Котельникова, 25, оф.109

03115 м. Київ, Україна,

Тел +380-44-229-16-62 Факс +380-44-452-85-86

e-mail: [office@finndom.com.ua](mailto:office@finndom.com.ua) web: [www.finndom.com.ua](http://www.finndom.com.ua)



ТОВ «ФіннДом», ЗКПО 37226913

р/р 26004300050101 в ПАТ «Платинум Банк» м. Київ, МФО 380388

Терраса:

- Импрегнированная половая доска
- Торцовая импрегнированная доска
- Импрегнированные лаги

Сауна:

- Доска обрешетки перекрестная 19x100 мм
- Панель для сауны 14x95 мм (ель)
- Подвесной потолок 42x98 T24
- Полки
- Потолочный плинтус

***Так же, мы можем обеспечить дополнительными услугами, работами и строительными процессами, которые не включены в коммерческое предложение:***

1. Материалы и работы по возведению фундамента;
2. Разрешительная документация на проведение строительно-монтажных работ;
3. Работы по вводу инженерных коммуникаций;
4. Сантехнические работы и материалы;
5. Работа и материалы по проводке электросетей;
6. Работа и материал по устройству системы искусственной вентиляции;
7. Работы и материалы по покраске наружных и внутренних стен дома;
8. Печные, каменные и плиточные работы и материалы;
9. Каменка для сауны;
10. Замочные цилиндры дверей высокой секретности;

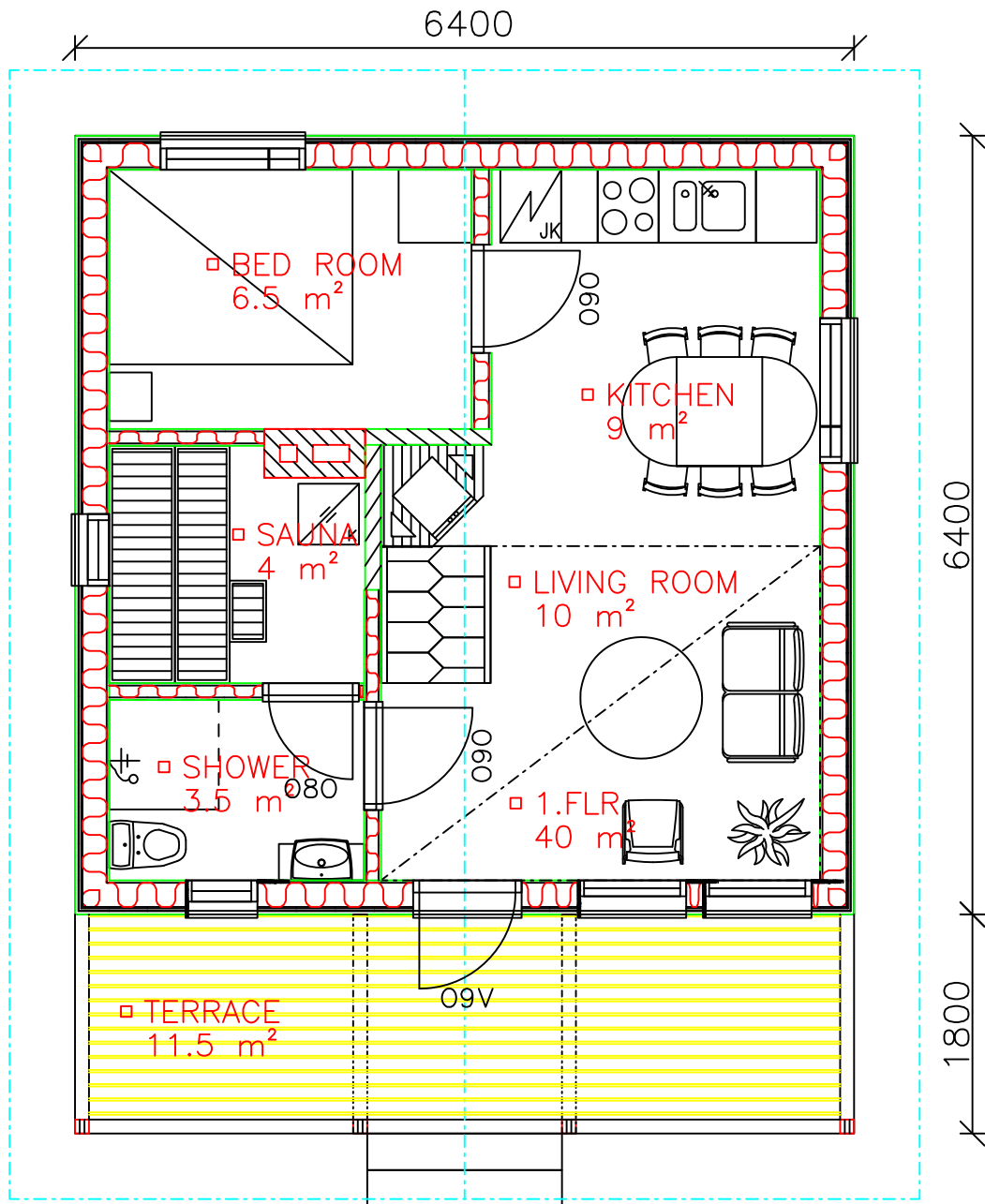
С уважением,  
Андрей Пашков

ул. М. Котельникова, 25, оф.109

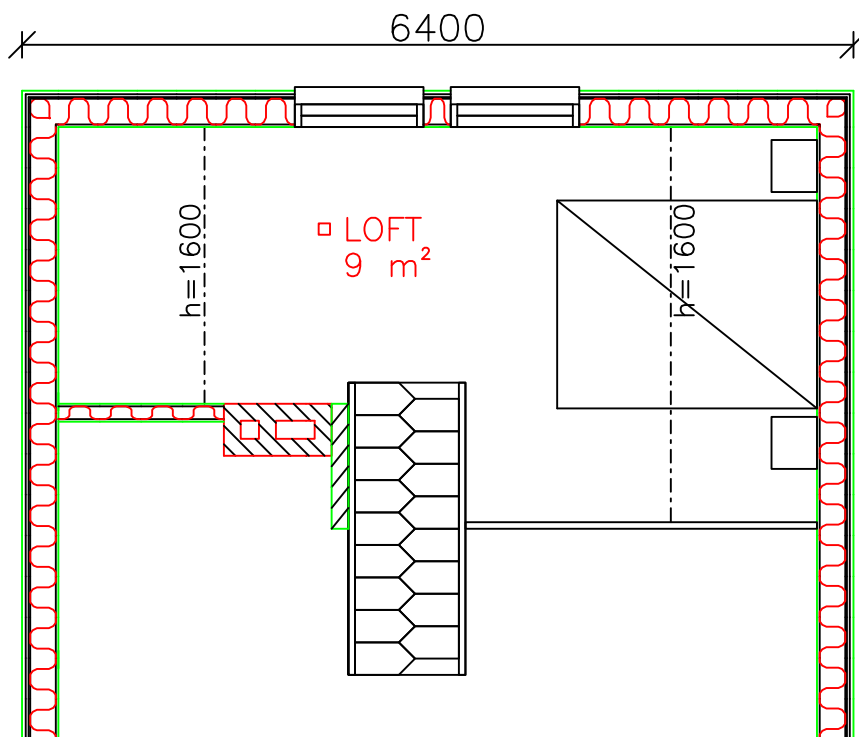
03115 м. Київ, Україна,

Тел +380-44-229-16-62 Факс +380-44-452-85-86

e-mail: [office@finndom.com.ua](mailto:office@finndom.com.ua) web: [www.finndom.com.ua](http://www.finndom.com.ua)



Первый этаж

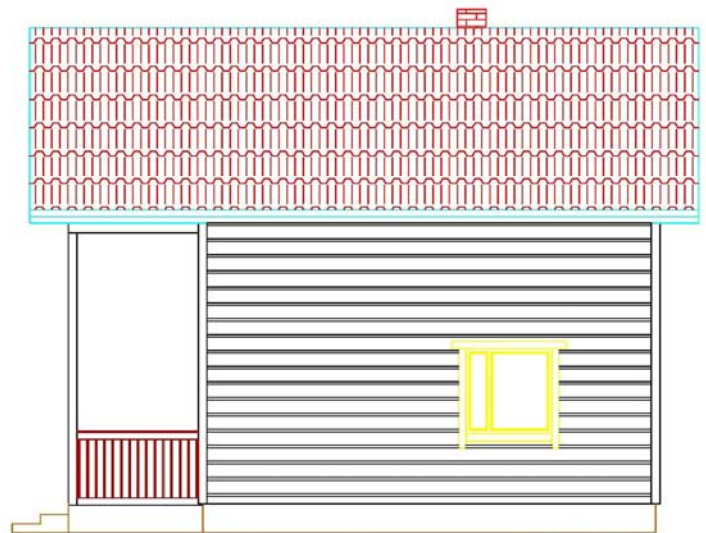
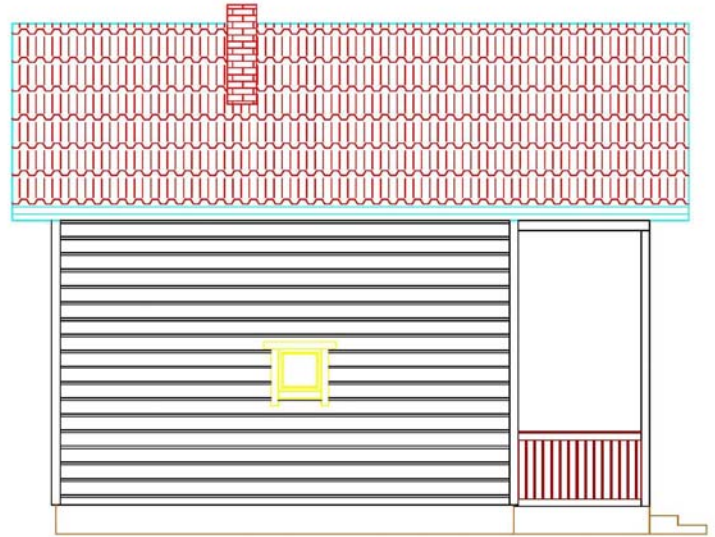


Парви



ТОВ «ФіннДом», ЗКПО 37226913

р/р 26004300050101 в ПАТ «Платинум Банк» м. Київ, МФО 380388



ул. М. Котельникова, 25, оф.109

03115 м. Київ, Україна,

Тел +380-44-229-16-62 Факс +380-44-452-85-86

e-mail: [office@finndom.com.ua](mailto:office@finndom.com.ua) web: [www.finndom.com.ua](http://www.finndom.com.ua)

